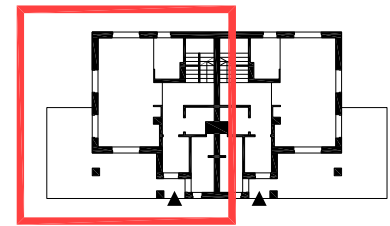
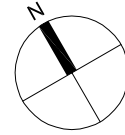
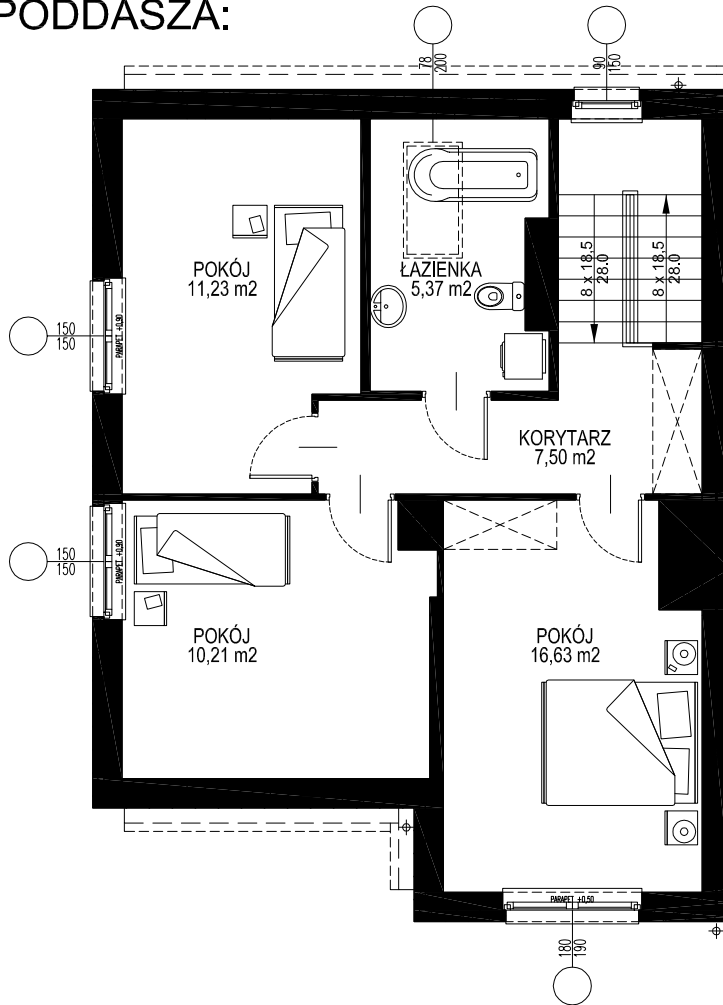
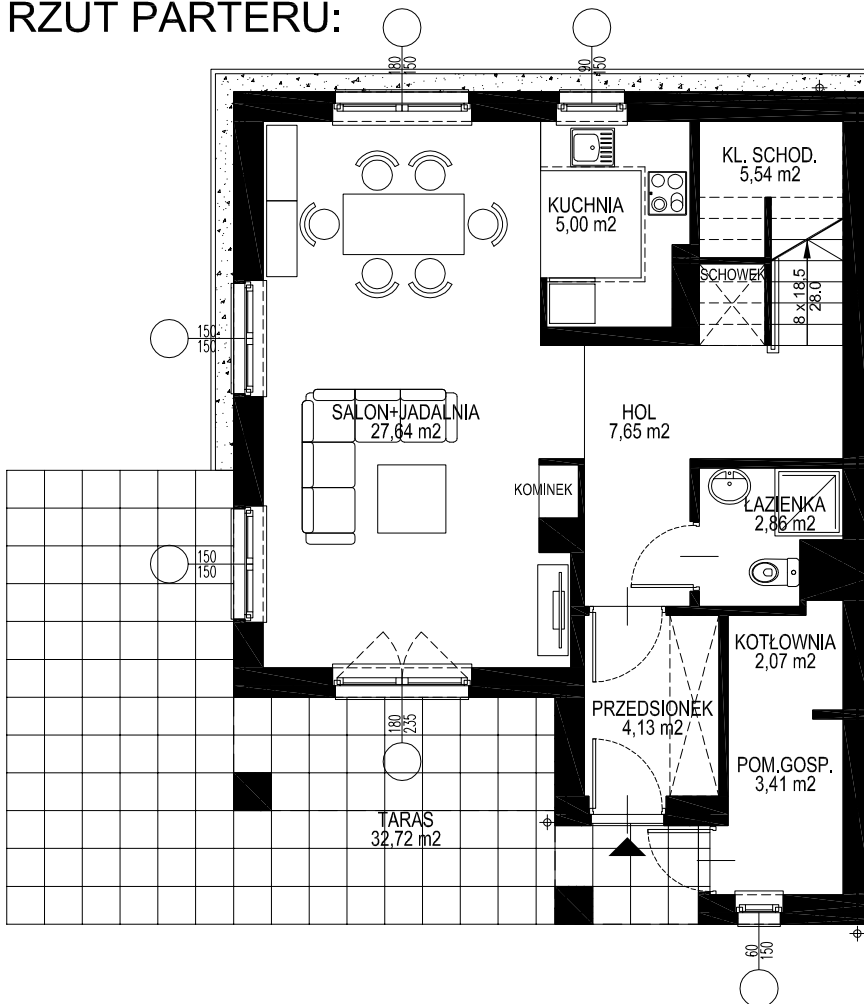


RZUT PODDASZA:



1 2

RZUT PARTERU:



mieszkanie nr	1
4 - pokojowe	
pow. użytkowa	109,24 m ²
pow. użytk. poddasza:	50,94 m ²
pow. użytk. parteru:	58,30 m ²
pow. tarasu	32,72 m ²

nazwa i adres inwestycji:

**BUDYNEK MIESZKALNY JEDNORODZINNY
Z DWOMA LOKALAMI**

Gutkowo, gmina Jonkowo

pow. olsztyński, woj. warmińsko-mazurskie

inwestor:

MULTIDOM S.C.
www.multidom.olsztyn.pl

projekt:

MB PROJEKTOWANIE MARCIN BĄDARUK
502-231-120

nazwa rysunku:

LOKAL MIESZKALNY NR 1

skala:

1:100