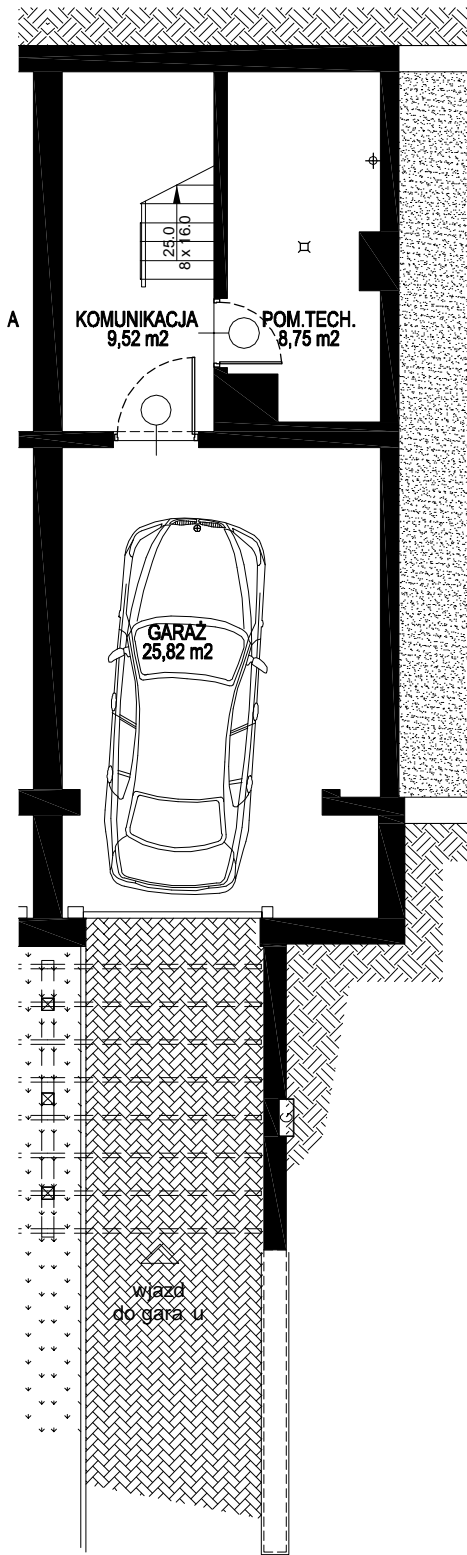
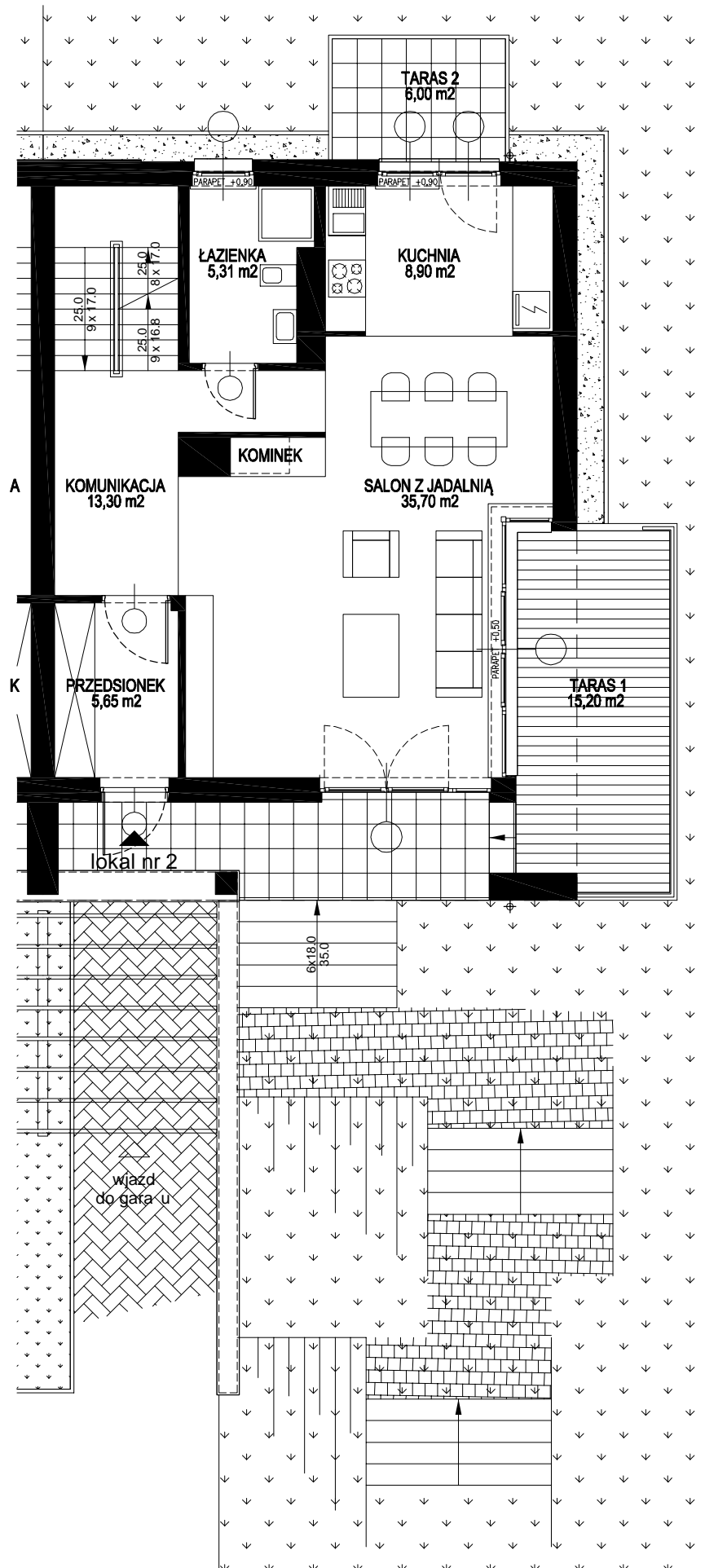


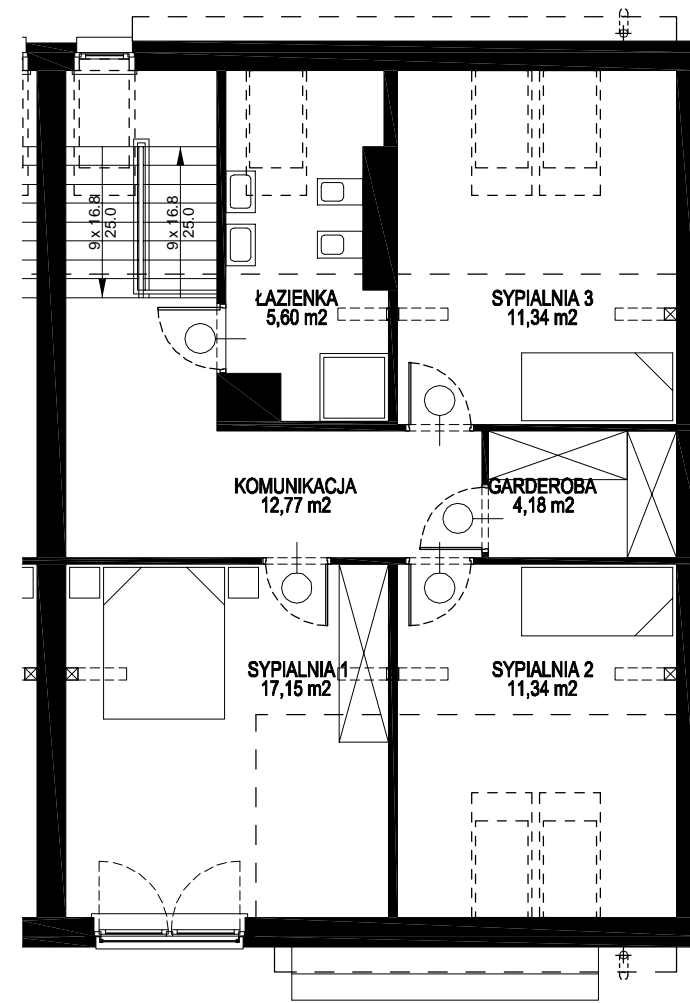
KONDYGNACJA PODZIEMNA:



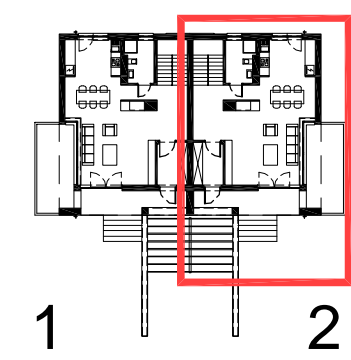
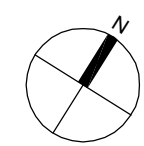
PARTER:



PI TRÓ:



mieszkanie nr	<b>2</b>
4 - pokojowe	
pow. u ytkowa	<b>149,16</b> m <sup>2</sup>
pow. u ytk. poddasza:	<b>62,73</b> m <sup>2</sup>
pow. u ytk. parteru:	<b>68,86</b> m <sup>2</sup>
pow. u ytk. piwnicy:	<b>17,57</b> m <sup>2</sup>
now garaż	<b>25,82</b> m <sup>2</sup>



nazwa i adres inwestycji:  
**BUDYNEK MIESZKALNY JEDNORODZINNY Z DWOMA LOKALAMI**  
 Bart g, gmina Stawiguda  
 pow. olsztyński, woj. warmińsko-mazurskie

inwestor:  
**MULTIDOM S.C.**  
[www.multidom.olsztyn.pl](http://www.multidom.olsztyn.pl)

projekt:  
**MB PROJEKTOWANIE MARCIN B DARUK**  
 502-231-120

nazwa rysunku:  
**LOKAL MIESZKALNY NR 2**

skala: **1:100**