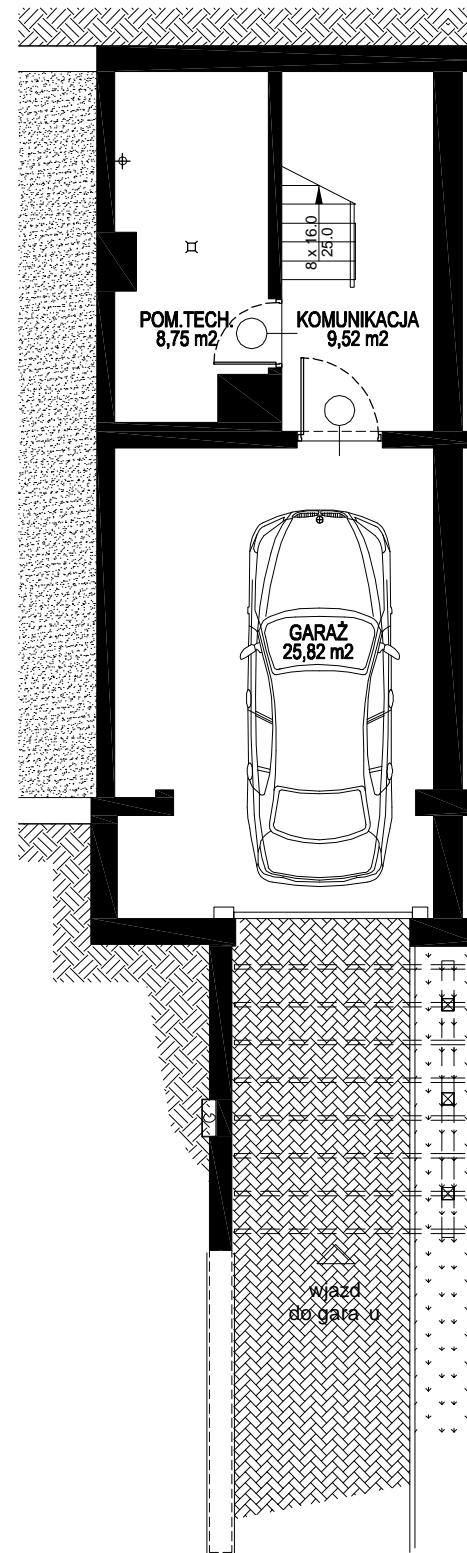
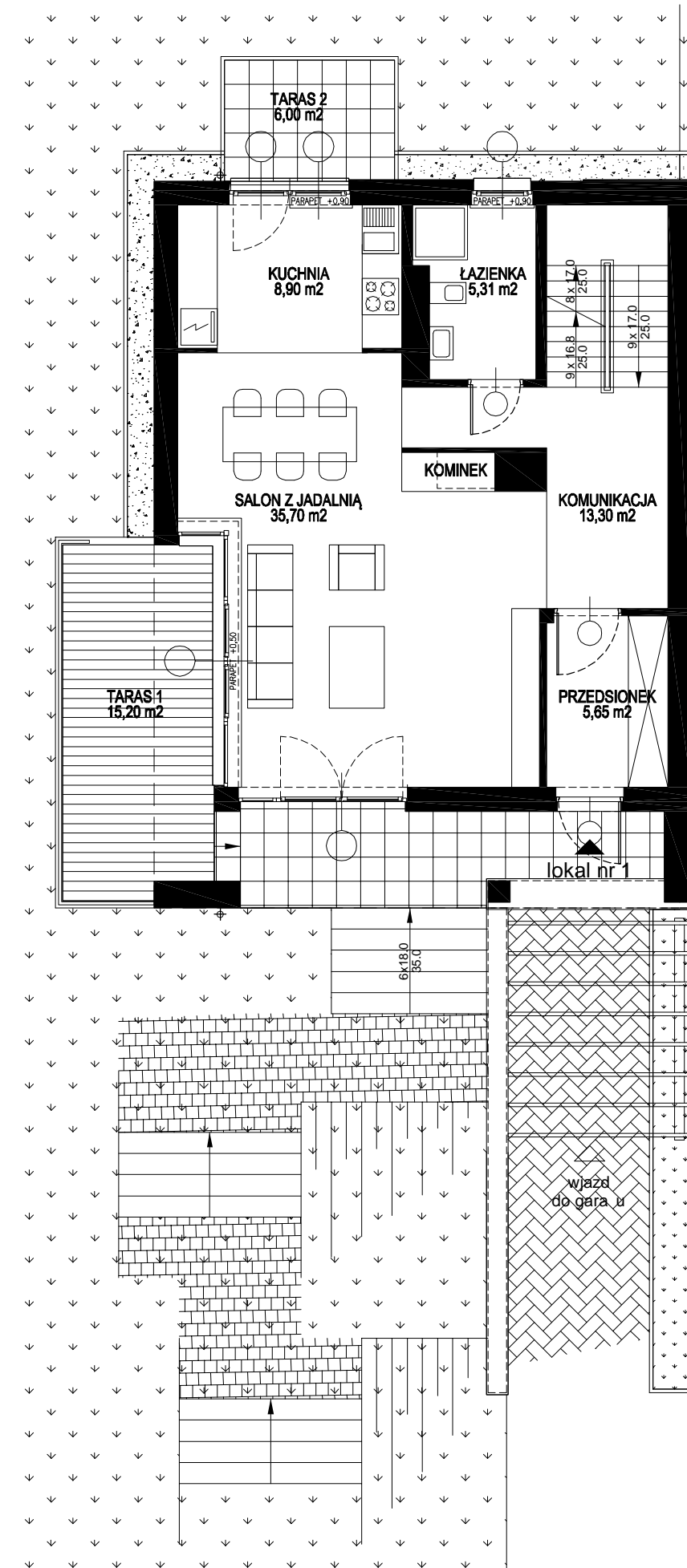


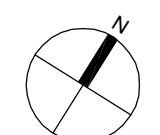
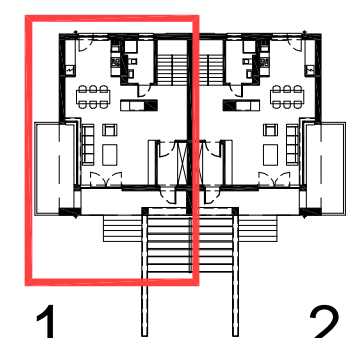
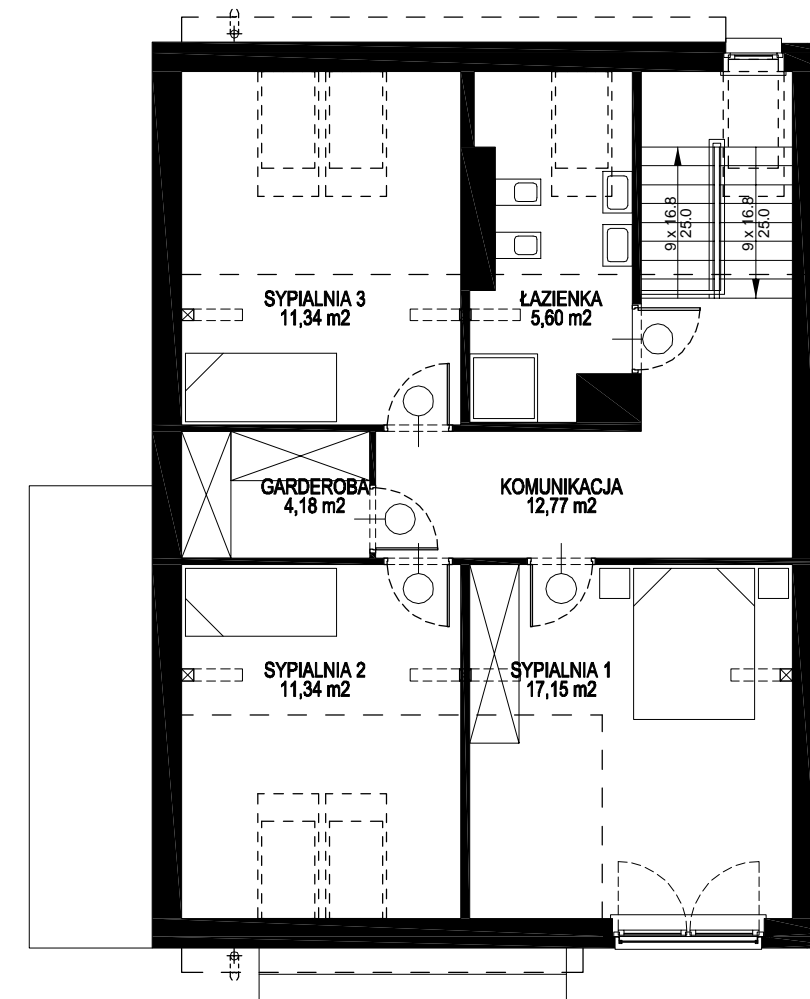
KONDYGNACJA PODZIEMNA:



PARTER:



PI TRO:



mieszkanie nr	1
4 - pokojowe	
pow. u ytkowa	149,16 m²
pow. u ytk. poddasza:	62,73 m ²
pow. u ytk. parteru:	68,86 m ²
pow. u ytk. piwnicy:	17,57 m ²
pow. garażu	25,82 m ²

nazwa i adres inwestycji:
BUDYNEK MIESZKALNY JEDNORODZINNY Z DWOMA LOKALAMI
 Bart g, gmina Stawiguda
 pow. olsztyński, woj. warmińsko-mazurskie

inwestor:
MULTIDOM S.C.
www.multidom.olsztyn.pl

projekt:
MB PROJEKTOWANIE MARCIN B DARUK
 502-231-120

nazwa rysunku:
LOKAL MIESZKALNY NR 1

skala: 1:100